

Hochleistungs-ERP-Lösung für Compounder und Prozessfertiger

Module & Apps

- CRM
- Angebotsmanagement
- Auftragsmanagement
- Beschaffungsworkflow
- Materialbedarfsplanung
- Rezepturen
- Verfahren
- Scanning Warehouse
- Schichtbuch

Vorteile auf einen Blick

- 360°-Sicht auf Chargen
- Chargenverfolgung
- Vollständige Preistransparenz
- Bestandsmanagement, 360° Überblick
- Hierarchisches Rezepturmanagement
- Dokumentenmanagement
- Echtes Lagermanagement
- E-Schichtbuch
- Anpassbarkeit
- Integrationsfähigkeit
- Leistungsstarke Lösung auch für komplexe Anforderungen
- Nahtlose Integration

zubIT-Compound ist eine spezialisierte Lösung für die rezepturbasierte Prozessfertigung sowie den Handel mit chargenbasierten Materialien und bildet alle Prozesse von der Rohstoffbeschaffung über die Produktion bis zum Verkauf höchst integriert und detailliert ab.

Besondere Schwerpunkte

liegen in den erhöhten Anforderungen an das Qualitätsmanagement, dem Chargen- und Gebinde-Management, der Compliance mit industriellen und behördlichen Anforderungen sowie der Effizienz der Prozesse und Workflows.

Das System fokussiert die speziellen Fachanforderungen hinsichtlich individueller Materialien, Rezepturen, Spezifikationen, Qualität und Farbe, sowie das Bestandsmanagement mit einzigartig flexibler Preistransparenz.

Auftragsmanagement

Verkaufsaufträge werden im Gesamtkontext von Beschaffung und Produktion mit Hilfe intelligenter Statusampeln abgewickelt. Freigaberegeln unterstützen die Nutzer minimieren Risiken.

Chargen- und MHD-Management

Alle Anforderungen an die Chargenverfolgung z.B. lt. EUVO 178/2002 werden erfüllt, permanent werden die eigene Charge und die Lieferanten-Charge mitgeführt und können lückenlos verfolgt werden.

Materialbedarfsplanung

Die Konsolidierung aller Bedarfe-, Bestände und geplanten Zugänge in einem Planungstool liefert Brutto- und Nettobedarfe und erstellt intelligente Bestellvorschläge. Mit Hilfe diverser Verfahren werden zukünftige Bedarfe prognostiziert.

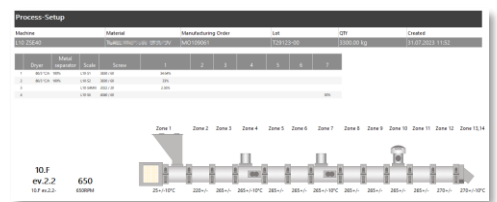
Labordatenmanagement (LIMS)

Das System verwaltet Standardrezepte für Produkte- und Artikel, die Rezepturen werden mehrstufig hierarchisch verwaltet und erben Komponenten. Einzelne Bestandteile, wie Farb-Additivmischungen können mehrfach verwendet werden.

Das tatsächlich Produktionsrezept bildet Endpunkt der Hierarchie. Komplexe Analysen erlauben den Vergleich zwischen Standard-, Plan- und Ist-Rezeptur.

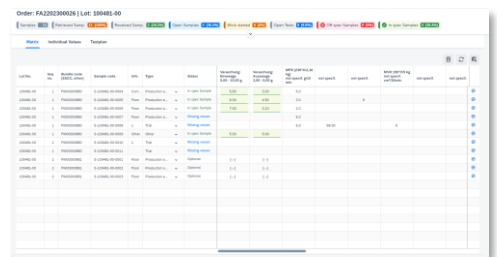
Anlagenvisualisierung

Die VISU-App kombiniert Verfahrensrezepte, Prozessparameter und Maschinenaufbau zu einer intelligenten, integrierten Prozessvisualisierung, die informative grafische Darstellungen für jede Auftragskonfiguration liefert.



QS & Labordatenmanagement (LIMS)

zubIT-LIMS bietet integriertes Labordatenmanagement und Qualitätssicherung. Die Software bildet alle Labor-Prozesse integriert ab und unterstützt die Arbeitsorganisation und den Arbeitsablauf.



Farbdosierung - Waagenintegration

Die spezialisierte App erlaubt es Farb-Additiv Mischungen systemgeführt herzustellen, die exakte Verwiegung sicherzustellen und automatisiert zu dokumentieren. Dabei werden alle Zugaben automatisch dokumentiert.

Dokumentenmanagement (DMS)

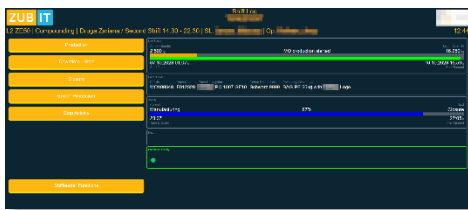
Dokumente werden im Rahmen der regulären Prozesse einfach & schnell erfasst. Durch die Abbildung der Informationsstruktur:

Produkt » Artikel » FA » Charge, bietet das System jederzeit alle relevanten Papiere an, auf Klick öffnet man Lieferschein, CoA, usw.



Schichtbuch

Das Schichtbuch beschleunigt die Kommunikation mit dem ShopFloor, alle Aktionen in der Produktion werden online erfasst, Arbeitsgänge verfolgt und Stillstandsgründe werden strukturiert erfasst. Zu jedem Zeitpunkt hat jeder einen 360° Überblick über die laufende Produktion, zusätzlich wird die die Schichtübergabe erleichtert



Kollaboration

ZubIT-WWS verfügt über ein vollintegriertes Social-Networking Modul. Mitarbeiter kommunizieren direkt, mit mehr Leidenschaft und mit weniger E-Mail. zubIT-WWS vernetzt Social-Networking mit den Kernprozessen zu einem digitalen Arbeitsplatz. Mitarbeiter tauschen Informationen aus, teilen Dateien und bilden dynamische Teams.

Bestandsmanagement - Warenwirtschaft

Umfassendste Umsetzung, Bestandsführung für Chargen, Gebinde und Verpackungseinheiten. 360° Überblick, tatsächliche, rückwirkende und zukünftige Bestandsinformationen hinsichtlich Menge und Preis. Vollintegrierte Bestandsbewertung & Analyse.

Lagerlogistik, Warehouse Management

Dieser Teilbereich von zubIT-WWS ist für sich genommen so leistungsstark, dass das Modul auch spezialisiert, im Bereich Mehrwertlogistik und Lagermanagement eingesetzt wird. Der Fokus liegt auf Chargen, exakten Gebindemengen, MHD, Rückverfolgbarkeit. Ein Highlight sind die eigenen vollintegrierten EDI-Module gem. GS-1/EANCOM (DESADV usw.). Die Oberfläche ist selbstverständlich mehrsprachig.

Das Scannersystem ist HTML5 basiert, damit plattformunabhängig und besonders flexibel.

Finanzbuchhaltung

Anpassbare Standardschnittstellen liefern fertige Buchungssätze zur Verarbeitung im Finance-System.

Scanner-Prozesse

Lückenlose Erfassung aller Warenbewegungen mit Barcode-Computern. Schnellste Dialoge, optimale Anwendung, leicht erlernbar, flexibel anpassbar, plattformunabhängig. Für die Praxis gemacht, realisiert alle Anforderungen, vom professionellen Etikettendruck bis zur papierlosen Auftragssteuerung. Unterstützung von Standards: GS-1, Global Transport Label (Automotive)



Architektur, Systemleistung

Durch konsequenten Einsatz der Microsoft SQL-Technologie ist das System sehr leistungsfähig und zeigt auch mit großen Datenmengen und vielen Benutzern schnelle Antwortzeiten. Der Großteil der Funktionalität wird direkt auf dem SQL-Server ausgeführt und ist deshalb extrem schnell, unabhängig von der Clientplattform und gleichzeitig leicht anpassbar.

Produktionsleitstand

Die Produktion wird über den grafischen Leitstand gesteuert, dieser steht auch in einer mobilen Variante zur Verfügung und erlaubt es verantwortlichen relevante Informationen einsehen und an der Planung mitwirken können.

Vollständige Preistransparenz

Besonders fein granuliert Preisinformationen, anpassbare Preiskomponenten und vollständige, flexible Preisstrukturen. Zeitgenaue Einzelbewertung von Chargen, alle Preiskomponenten können durch komplexe Regeln vorkalkuliert werden. Ständige Anpassung der Preise entlang der Wertschöpfungskette, z.B. durch Erfassung tatsächlicher Frachtkosten.

Industrie 4.0 - Integration von Produktion & IT

Sämtliche Produktionselemente können integriert werden, dies gilt z.B. für die automatische Buchung von Rohwaren durch Wiegung mit einer integrierten Palettenwaage, die Erfassung der Extruder-Parameter oder die Steuerung von Prüfgeräten.

Anpassbarkeit

Herausragend einfach anpassbar, flexibler Tabellendruck, anpassbare Druck-formulare, dynamische Arbeitsbereiche, Benutzer- und gruppenbezogene Layouts.

Migrations- und Integrationsfähigkeit

Wir übernehmen Daten aus Alt- oder Nebensystemen, integrieren externe Lösungen und vermeiden die manuelle Erfassung von Daten.

Implementierung

Die Implementierung unserer Prozesslösungen erfolgt in enger Abstimmung mit unseren Kunden und den tatsächlichen Benutzern. Bei uns gibt es kurze Wege zu den Entwicklern, wir sind stets ganz nah am Kunden.

In Verbindung mit dem exzellenten Fach- und Branchen-Knowhow liefern wir Lösungen nach Maß - die das Geschäft unserer Kunden voranbringen.

Wir begleiten unsere Lösungen langfristig und verantwortungsvoll und sind stets daran interessiert, Verbesserungen im System und bei unseren Kunden umzusetzen.

Wir bieten mehr:

- mehr Prozess-Knowhow
- mehr Funktionalität
- mehr Flexibilität
- mehr Kundenorientierung

